

CATÁLOGO DE PUBLICAÇÕES

PARCERIA TÉCNICA: PROJETO GEOAFRO \ INSTITUTO KÁWÒ



Foto: Interior de construção tradicional afro-ameríndia no Quilombo de Palmares que resistiu por 100 anos no Brasil Colônia. Parque da Serra da Barriga – União dos Palmares – Alagoas. Prof. Rafael Sanzio. Projeto GEOAFRO. Brasília, 2024.

Site: <https://institutokawo.com/lojinha-kawo/> /
https://www.portalprojetogeoafro.com/loja_virtual_projeto_geoafro/

E-mail: institutokawo@gmail.com

Celular: 55 (61) 99962-3849 \ 55 (71) 98336-7337

**Link arquivo PDF CATÁLOGO DE
PUBLICAÇÕES:**

Link Informes Projeto GEOAFRO:

<https://institutokawo.com/projeto-geoafro/>

Link Breve Apresentação Instituto Káwò:

<https://institutokawo.com/sobre-e-servicos/>

GEOAFRO 01. MATERIAL DIDÁTICO CARTOGRÁFICO: O Brasil Africano Algumas Referências Séculos XVI, XVII, XVIII, XIX, XX e XXI (SUPORTES ANALÓGICO E DIGITAL)

EDITORA: Mapas & Consultoria

DIMENSÕES: A0 (84,1 x 118,9 cm)

PESO: 530 g.

UNIDADES: 03 produtos cartográficos

PREÇO DE CAPA: R\$ 200,00

ISBN: 978-85-87763-167



RESUMO: O Brasil e o continente africano, particularmente as extensões territoriais abaixo do deserto de Saara, mantêm relações desde o início da formação do Estado brasileiro. Foram quatro séculos de deslocamentos de seres humanos com as suas matrizes identitárias e culturais, assim como, mercadorias tropicais, para dinamizar o novo sistema econômico em desenvolvimento. O Brasil foi fundamental na expansão e consolidação do capitalismo; o mais escravocrata da América; o detentor de maior número de quilombos e, que atualmente, detêm o maior contingente populacional de referência africana fora da África. Estes e outros temas são tratados no conjunto dos três mapas temáticos educacionais articuladas (Formato A0) elaborados para auxiliar na «visibilidade espacial» da diáspora África - Brasil no passado e no presente. Esta é uma publicação cartográfica fundamental para o (a)educador (a) trabalhar com mais propriedade essas referências estruturais da formação do nosso país, da sua população e da sociedade complexa e preconceituosa que ainda se mantém. Acompanha DVD com a animação dos 3 mapas temáticos.

LINK C/ MAIS INFORMAÇÕES DA PUBLICAÇÃO: <https://institutokawo.com/material-didatico-o-brasil-africano/>

GEOAFRO 02. MATERIAL DIDÁTICO CARTOGRÁFICO: Geopolítica da Diáspora África - América - Brasil

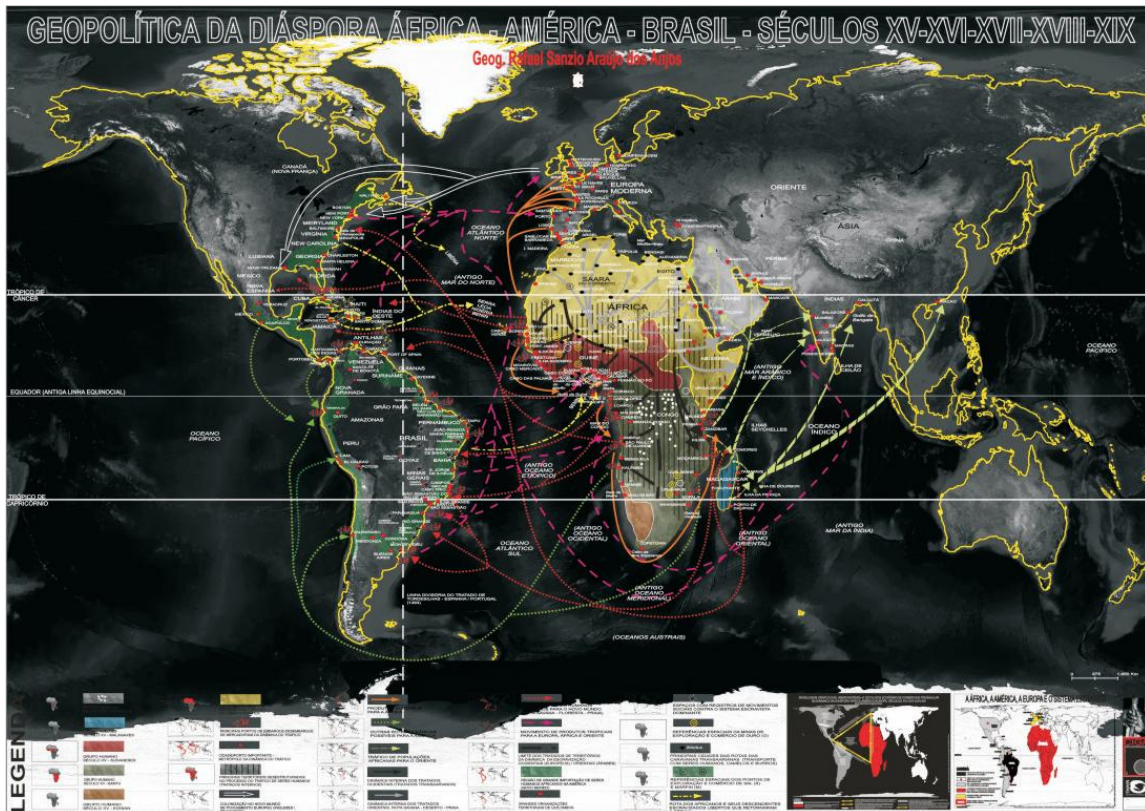
EDITORA: Mapas & Consultoria

DIMENSÕES: 84,1 x 118,9 cm (colorido)

PESO: 530 g.

PREÇO DE CAPA: R\$ 100,00

ISBN: 978-85-87763-15-0



RESUMO: Estabelecer e reconhecer outras perspectivas educacionais para uma compreensão do tráfico, da escravidão e da diáspora africana como elementos formadores da configuração do mundo contemporâneo constituem pressupostos básicos para traçar um contexto mais adequado do papel das culturas de matriz africana na formação do território e do povo brasileiro. O Mapa Temático Educacional: Geopolítica da Diáspora África – América – Brasil. Séculos XV – XIX, busca trazer elementos para colaborar na construção de outra territorialidade da população de matriz africana brasileira, a partir de “ferramentas educacionais” onde o (a) professor (a) dos distintos níveis formais de ensino possam alterar suas práticas na transmissão dos conteúdos de Geografia e de História, sobretudo. A pesquisa realizada a partir do conjunto de produtos dos estudos sobre os territórios com referências da África no Brasil, trouxeram para as representações cartográficas referências que contribuem de maneira significativa, para a explicação espacial dos contextos geopolíticos que moveram por quatro séculos a evolução do capitalismo global e marcaram e marcam de forma significativa a estruturação dos territórios e das populações com as referências, sobrevivências e reinvenções das matrizes africanas.

LINK C/ MAIS INFORMAÇÕES DA PUBLICAÇÃO: <https://institutokawo.com/cartografia-geopolitica-da-diaspora/>

GEOAFRO 03. MATERIAL DIDÁTICO EDUCAÇÃO ESPACIAL: Cartografia & Educação Volume I (SUPORTES ANALÓGICO E DIGITAL)

EDITORA: Mapas & Consultoria

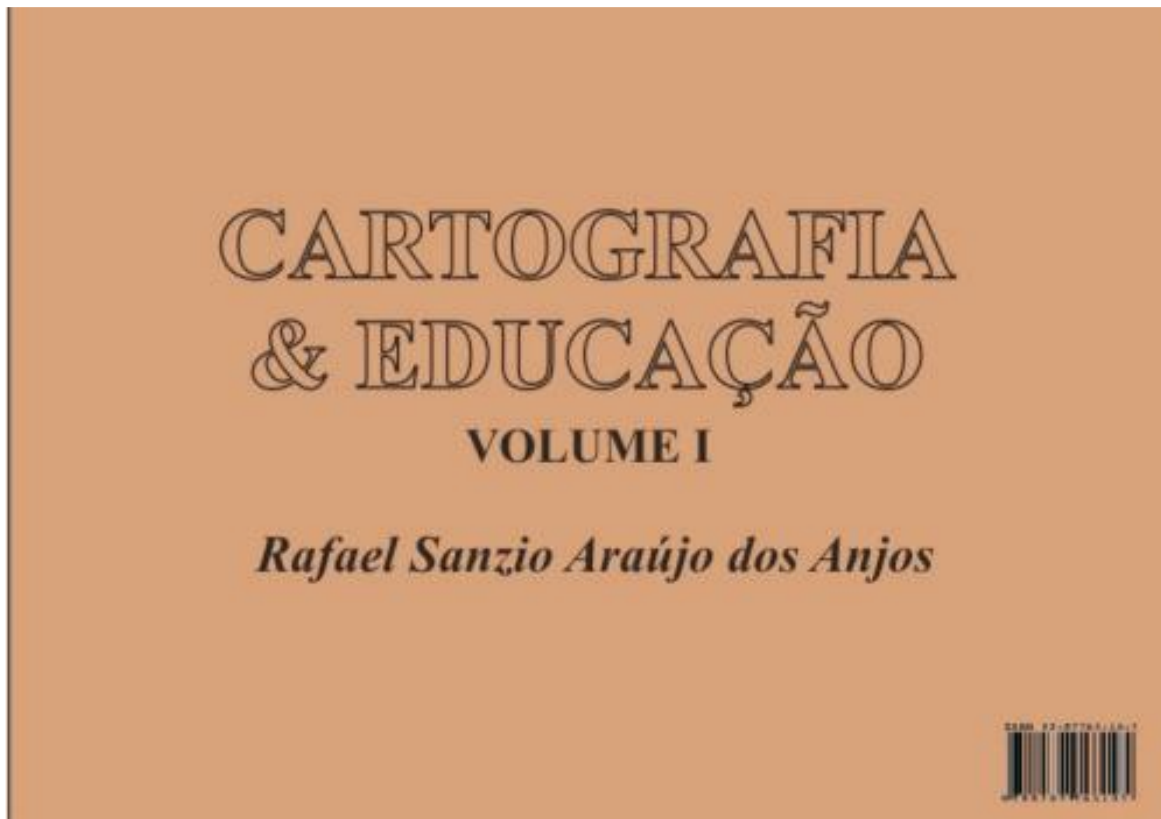
DIMENSÕES: 27 x 48 cm

PESO: 320 g.

FORMATO: A1 (59,4 x 84,1 cm)

PREÇO DE CAPA: R\$ 150,00

ISBN: 85-87763-10-5



RESUMO: Tomando como premissa que só há ensino quando ocorre a intenção de aprendizagem, este Volume I da Coleção Cartografia & Educação se propõe a instrumentalizar o educador e a escola, auxiliando-os, principalmente nas possibilidades de desenvolvimento de algumas temáticas espaciais como: orientação no território, localização geográfica, conceitos de escala, resolução e seletividade da informação geográfica com produtos de sensoriamento remoto, possibilidades básicas dos sistemas simbólicos para mapas temáticos, exemplos de projeções cartográficas e construções de visões do espaço do micro ao macro e vice-versa.

LINK C/ MAIS INFORMAÇÕES DA PUBLICAÇÃO: <https://institutokawo.com/kit-educacao-cartografica-volume-i/>

GEOAFRO 04. LIVRO GEOGRAFIA URBANA DE BRASÍLIA E DF: Dinâmica Territorial: Cartografia - Modelagem - Monitoramento

EDITORA: Mapas & Consultoria

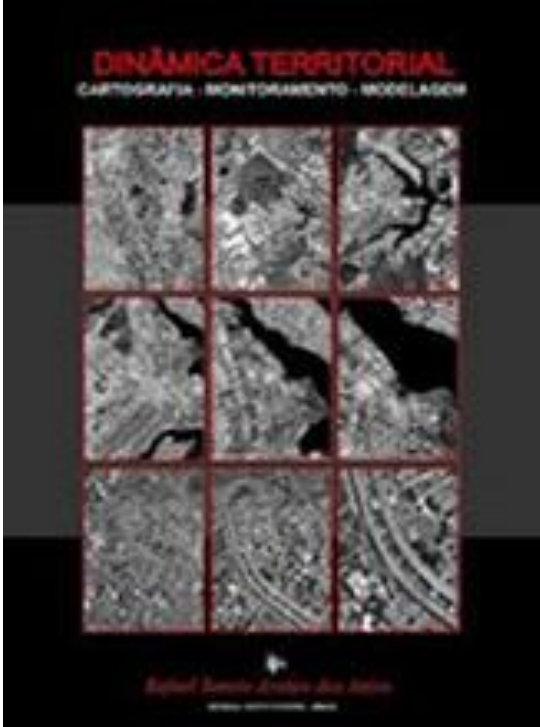
DIMENSÕES: 27 x 48 cm

PESO: 700 g.

PÁGINAS: 121

PREÇO DE CAPA: R\$ 100,00

ISBN: 85-87763-04-0



RESUMO: A maioria das cidades exibem problemas parecidos e apresentam diferenças no grau e na intensidade dos processos espaciais. A expansão das periferias urbanas e o consequente “inchaço” das cidades é, sem dúvida, um dos processos mais evidentes na maioria das cidades de médio e grande porte, tomando dimensões variadas a partir de mecanismos econômicos, políticos e sociais que operam no espaço urbano. O conjunto urbano de Brasília assume um contexto particular, por ser uma metrópole jovem, mas que já apresenta as contradições espaciais verificadas nas grandes e antigas cidades do Brasil. Por outro lado, as demandas para a compreensão e resolução das complexas questões da dinâmica da sociedade são crescentes e a cartografia constitui um dos instrumentos melhor colocados para responder e informar com mais seriedade o que aconteceu, o que está acontecendo e o que pode acontecer com o território. A obra publicada enfoca componentes estruturais da dinâmica territorial subdividida em três Partes integradas. Na primeira, são discutidas referências da dinâmica territorial, do crescimento urbano, do monitoramento espacial, mancha urbana, dentre outras. Na Parte I são abordados, também, o monitoramento da expansão urbana no Distrito Federal, a história dos seus vetores de crescimento, a sua mancha urbana no futuro, os padrões de uso do território e os espaços ambientalmente restritivos. Na Parte seguinte, o livro mostra a modelagem gráfica da dinâmica territorial e é feita uma interpretação espacial das unidades de paisagem da Região de Desenvolvimento do Entorno do DF. Na terceira e última parte da obra são feitas um conjunto de conclusões e recomendações para as questões estruturais do processo de ocupação do território do DF e da RIDE e um CD com uma animação gráfica do monitoramento espacial da evolução urbana do conjunto urbano de Brasília.

LINK C/ MAIS INFORMAÇÕES DA PUBLICAÇÃO: <https://institutokawo.com/livro-dinamica-territorial/>

GEOAFRO 05. LIVRO DE SUPORTE PARA A GEOGRAFIA AFROBRASILEIRA: Quilombos: Geografia Africana - Cartografia Étnica - Territórios Tradicionais

EDITORA: Mapas & Consultoria

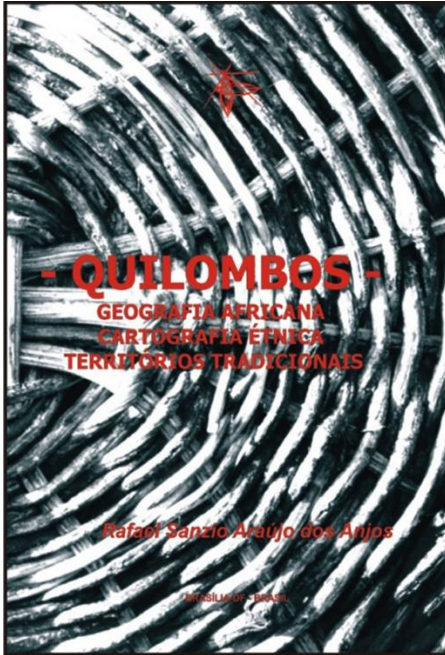
DIMENSÕES: 28 x 37 cm

PESO: 1, 480 g.

PÁGINAS: 200

PREÇO DE CAPA: R\$ 150,00

ISBN: 85-87763-11-3



RESUMO: A terra, o território e a territorialidade assumem grande importância dentro da temática da pluralidade cultural brasileira no seu processo de ensino, planejamento e gestão. Tratar da diversidade cultural do Brasil num contexto geográfico, cartográfico e fotográfico, visando reconhecer, valorizar e superar a discriminação aqui existente é ter uma atuação sobre um dos mecanismos estruturais da exclusão social. São várias as questões estruturais relacionadas à cultura africana, à população afrobrasileira e aos territórios tradicionais no país que continuam merecendo investigação, conhecimento e intervenção. Dois pontos configuram-se como emergenciais. O primeiro deles está relacionado à desmistificação do continente africano, sobretudo nos seus aspectos geográficos e em suas relações com a formação do território brasileiro. O segundo, se refere a exclusão secular das matrizes africanas do sistema oficial brasileiro, particularmente, dos quilombos. O livro está estruturado em três Partes básicas. Na primeira, são feitas referências a alguns elementos da historiografia da África, principalmente aspectos dos grandes tipos de ambientes; a espacialidade dos principais impérios e aspectos territoriais da diáspora africana. É feita uma representação preliminar da etnografia africana no Brasil, dos registros dos quilombos antigos e dos ciclos econômicos coloniais. A distribuição geográfica dos quilombos contemporâneos, assim como, as suas questões fundamentais, estão apontadas na segunda Parte da obra. A última Parte do livro está destinada ao mapeamento dos registros municipais das comunidades quilombolas por unidade política, com o nome da comunidade e o município do estado correspondente. Com este trabalho, buscamos contribuir para a ampliação da visibilidade junto a sociedade civil; nas ações consequentes do setor decisório e na inserção do continente africano na educação brasileira.

LINK C/ MAIS INFORMAÇÕES DA PUBLICAÇÃO: <https://institutokawo.com/livro-quilombos/>

GEOAFRO 06. MATERIAL DIDÁTICO DA GEOGRAFIA

AFROBRASILEIRA: ÁFRICABRASIL - ATLAS GEOGRÁFICO

EDITORA: Mapas & Consultoria

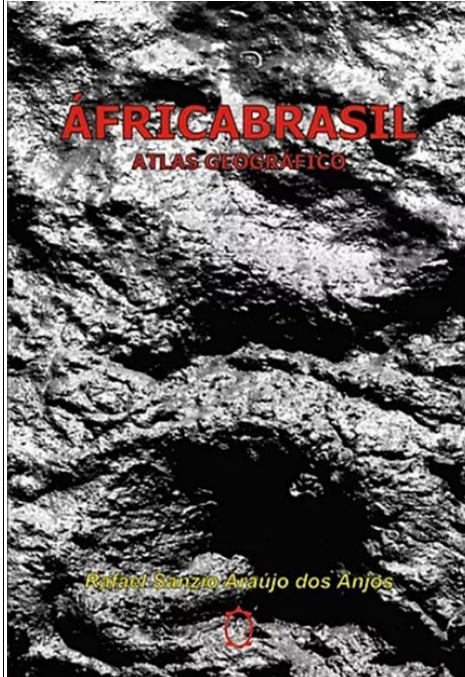
DIMENSÕES: 27 x 40 cm

PÁGINAS: 103

PESO: 820 g.

PREÇO DE CAPA: R\$ 200,00

ISBN:978-85-87763-08-3



RESUMO: O Brasil é o mais importante país contemporâneo com registros das referências do continente africano “fora” da África. O desenvolvimento dos grandes regiões econômicas coloniais estruturados na força de trabalho e na tecnologia de referência africana, ao longo dos séculos XVI-XIX, revelam a dimensão econômica e a extensão territorial da “presença ampla” africana na formação do Brasil. Somente, esses dois componentes estruturais nos possibilitam entender porque o Estado brasileiro, numas perspectiva histórica, foi o território mais acabadamente escravista do “Novo Mundo”, mesmo com os conflitos políticos e contradições econômico-sociais. Esta é uma premissa básica para a compreensão da extensão demográfica de matriz africana existente no território brasileiro. É este “Brasil Africano” que tem sido a principal vítima da discriminação e preconceito étnico instaurado secularmente no país, sobretudo pela manutenção de algumas práticas do regime escravista e da ideologia racista na sociedade dominante. Uma das raízes estruturais desse problema está na fixação das imagens hostilizadas ao meio ambiente e aos seres humanos da África, construídas na “Europa Moderna” a partir do século XV. Um dos efeitos políticos da distorção e da invisibilidade das “Áfricas” é lugar insignificante e secundário que foi dedicado à sua Geografia e sua Historiografia em todas as “Histórias” da humanidade. Construir com recursos da cartografia e da fotografia, um panorama geográfico-historiográfico das referências do continente africano e do território afrobrasileiro, visando contribuir para uma outra “leitura” e “compreensão” da da formação do território e da população do Brasil, é o principal objetivo do Atlas Geográfico: ÁFRICABRASIL. A publicação está estruturada em sete Partes básicas, oriundas das pesquisas geográficas, cartográficas, fotográficas e historiográficas realizadas no campo e em várias instituições no Brasil, na África e na Europa. Este Atlas é um instrumento fundamental para colaborar na alteração da mentalidade das sociedades resistentes às mudanças sociais e nas políticas pontuais e superficiais do sistema, sobretudo, para subsidiar a adoção de medidas concretas de alteração do contexto secular de exclusão da população de matriz africana no Brasil.

LINK C/ MAIS INFORMAÇÕES DA PUBLICAÇÃO: <https://institutokawo.com/africa-brasil/>

GEOAFRO 07. LIVRO DE SUPORTE PARA A GEOGRAFIA AFROBRASILEIRA: Territorialidade Quilombola: Fotos & Mapas (PORTUGUÊS-INGLÊS)

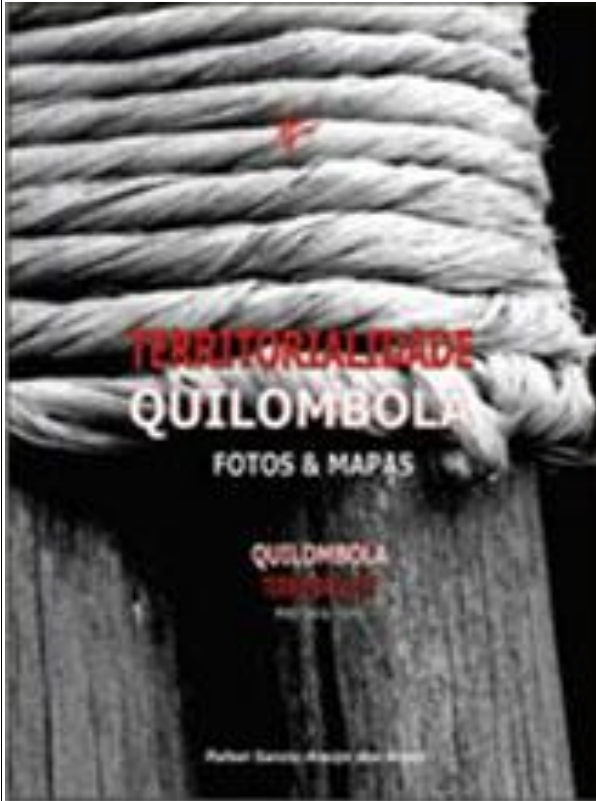
EDITORA: Mapas & Consultoria

DIMENSÕES: 32 x 45 cm

PÁGINAS: 124

PREÇO DE CAPA: R\$ 150,00

ISBN: 978-85-87763-13-6



RESUMO: A publicação está estruturada em seis Partes básicas. Na inicial são tratados cartograficamente e fotograficamente, alguns elementos fundamentais da diáspora África – Brasil e do espaço geográfico dos antigos quilombos. Em seguida, é apresentado um conjunto de mapas temáticos do Brasil com os sítios dos territórios dos quilombos contemporâneos e as expressões e cruzamentos espaciais com outras dimensões territoriais do país como: bacias hidrográficas, terras indígenas, etnografia afrobrasileira, dentre outras temáticas. Na Parte II é revela uma documentação fotográfica referente ao meio ambiente, a arquitetura e a organização territorial das comunidades quilombolas. A Parte III traz fotos com exemplos de aspectos do trabalho e das tecnologias dos quilombos contemporâneos. Na Parte a seguir, uma série de fotografias dos seres humanos e alguns aspectos da culinária e da alimentação são revelados. A Parte final da obra está destinada a apontar alguns dos principais problemas que acometem nos territórios dos quilombos no Brasil. Com essa estruturação buscamos contribuir efetivamente para a ampliação da visibilidade junto a sociedade civil, nas ações conseqüentes do setor decisório e na continuidade das discussões da importância e participação das matrizes africanas registradas e sobreviventes na territorialidade brasileira.

LINK C/ MAIS INFORMAÇÕES DA PUBLICAÇÃO:

<https://institutokawo.com/territorialidade-quilombola/>

GEOAFRO 08. MATERIAL DIDÁTICO FOTOGRÁFICO: Cartões

Coleção “O Brasil & a África”

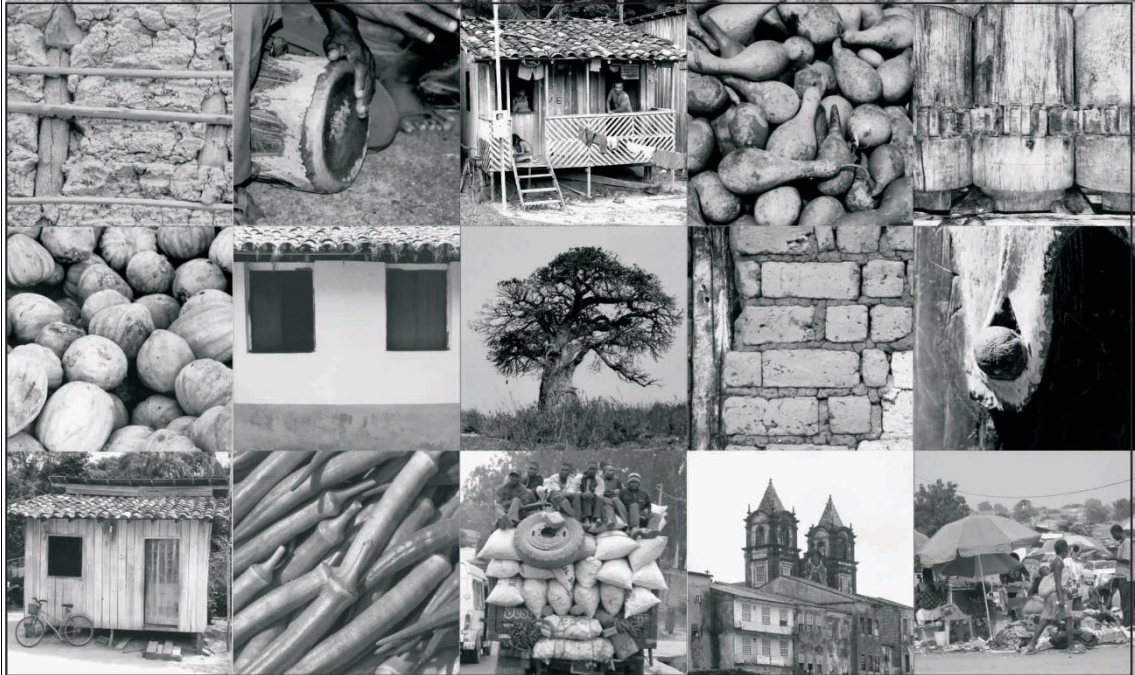
EDITORA: Mapas & Consultoria

DIMENSÕES: 15 x 15 cm (p+b)

ANO: 2013

QUANTIDADE: 17 cartões

PREÇO DE CAPA: R\$ 150,00



RESUMO: O Brasil é o mais importante país contemporâneo com registros das referências do continente africano “fora” da África. As referências estão gravadas, principalmente, nos seus territórios (urbano, rural, religioso, agrícola, comercial, cultural, tradicional, dentre outras dimensões possíveis de territorialização) e, sobretudo na sua população e na língua que falamos. É este “Brasil Africano” que tem sido a principal vítima da discriminação e preconceito instaurado secularmente sobretudo pela manutenção das práticas do regime escravista e da ideologia racista na sociedade dominante. Existe aí um atraso na mentalidade coletiva e das elites seculares, um equívoco nacional, isto porque o Brasil o país não precisa mais assumir a indiferença e a exclusão como estratégias para manutenção do poder histórico e conservador. Construir com recursos da fotografia um panorama contemporâneo com registros de referências do continente africano e do território afrobrasileiro, são indicações básicas para contribuir nos estímulos à outras “leituras e interpretações” da formação do território e do povo do Brasil.

LINK C/ MAIS INFORMAÇÕES DA PUBLICAÇÃO: <https://institutokawo.com/cartoes-tematicos-o-brasil-e-a-africa/>

INSTITUTO



KÁWÒ

INTELIGÊNCIA GEOGRÁFICA, EDUCAÇÃO ESPACIAL & GOVERNANÇA TERRITORIAL

Razão Social: INSTITUTO RAFAEL SANZIO: INTELIGÊNCIA GEOGRÁFICA, EDUCAÇÃO ESPACIAL & GOVERNANÇA TERRITORIAL LTDA.	
Nome Fantasia: INSTITUTO KÁWÒ	
Endereço Parceria Técnica-Operacional: Projeto GEOAFRO – SIEAFRO SCLN 116 BLOCO “G” Sala 112 Ed. Manacá – Asa Norte – Brasília – Distrito Federal – CEP. 70.773-570	
CNPJ: 56.042.933/0001-04	Inscrição Estadual: 08316.887/001-37
Celular: 55 (61) 99962-3849	
E-mail: institutokawo@gmail.com Site: https://institutokawo.com	
Contatos: Prof. Dr. Rafael Sanzio	
Principais Clientes: FLACSO, Pós-AFRO-UFBA, Fundação Cultural Palmares, Finatec, Editora Ática, Editora UnB, Livraria Cultura, Secretaria de Educação do Governo do Distrito Federal, Instituto Terceiro Setor, Petrobrás, Gaya Filmes, dentre outros	
Referências Bancárias: Banco do Brasil Agência 2727-8 Conta: 118.551-9 PIX: 56.042.933/0001-04	
Parceria Técnico-Científica-Cultural: Projeto GEOAFRO - SIEAFRO \ PPGGEA – Universidade de Brasília \ MCTI – CNPQ \ FLACSO \ Pós-AFRO-UFBA	