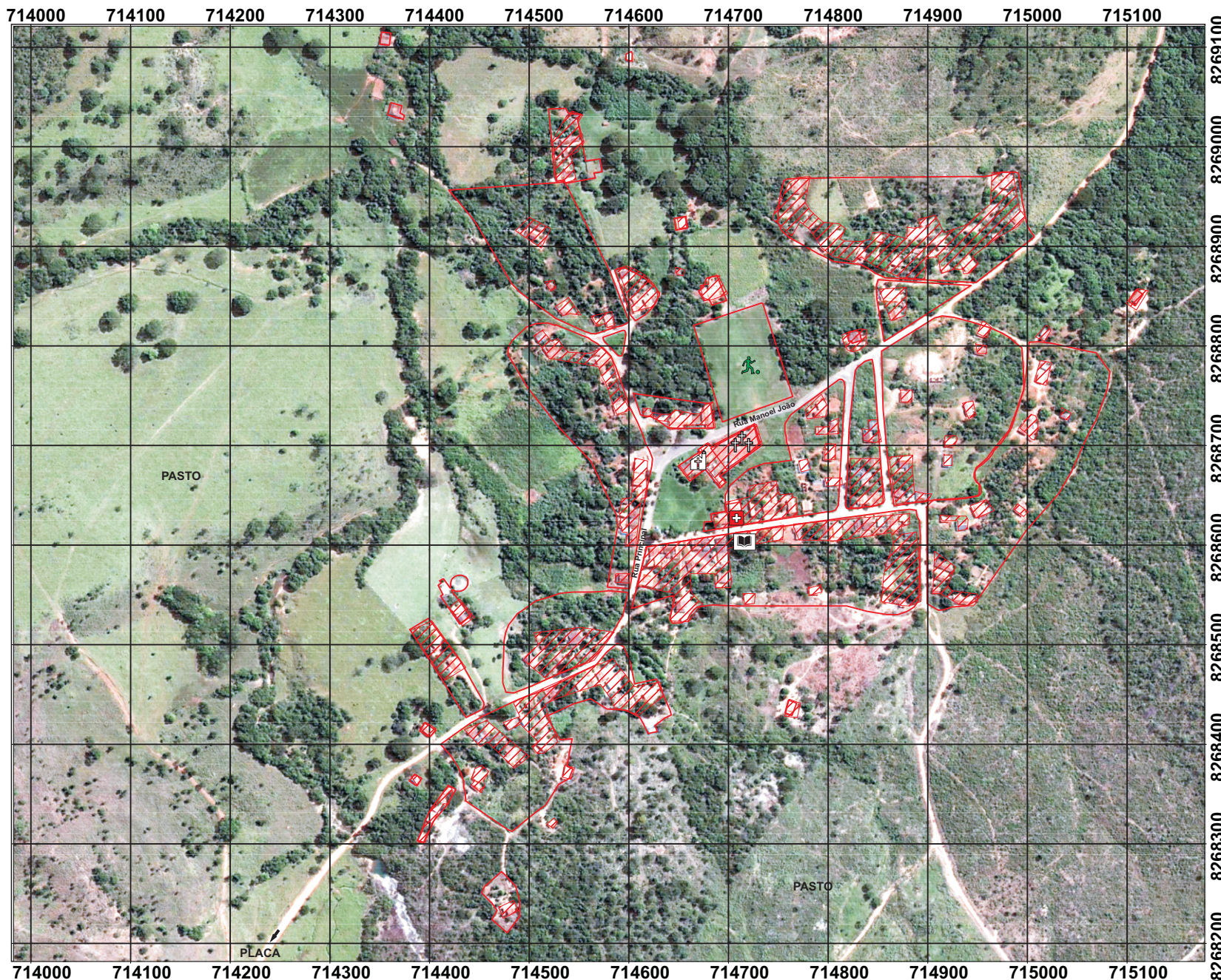


# DISTRITO DE CAPELA DO RIO DO PEIXE - MUNICÍPIO DE PIRENÓPOLIS - GOIÁS

## Revisão do Plano Diretor de Pirenópolis - 2011



CONJUNTO RESIDENCIAL	IGREJA	CEMITÉRIO	ESCOLA
ÁREA CONSTRUÍDA	POSTO DE SAÚDE	CAMPO DE FUTEBOL	



**CIGA**  
CENTRO DE CARTOGRAFIA APLICADA  
UNIVERSIDADE DE BRASÍLIA - DEPTO. DE GEOGRAFIA

INFORMAÇÃO GEOGRÁFICA

**PLANO DIRETOR PARTICIPATIVO**  
*Pirenópolis*



Projeção Universal Transversa de Mercator - UTM  
Datum SAD-69 / Zona 22S  
Base: Imagem Digital Globe 2009 (Google Earth PRO)  
Fonte: Plantas FUNASA, 2009  
Trabalho de Campo: maio/2011

Equipe da Operacionalização Institucional - Técnica  
Prof. Neio Campos - Coordenação Geral - CET - UnB  
Prof. Beny Schvasberg - Coordenação Técnica - FAU - UnB  
Gilberto Oliveira Júnior - Representação da Revisão do Plano Diretor em Brasília - DF, CET - UnB  
Rogério Dias - Representação da Revisão do Plano Diretor em Pirenópolis - GO, CET - UnB

Equipe da Cartografia Básica:  
Prof. Rafael Sanzio A. dos Anjos, CREA 15.604/D - Coordenação Técnica - CIGA - UnB  
Marina Tedesco e Silva - Geógrafa - UnB  
Vevila Rezende - Geógrafa - UnB  
Rodrigo Vilela - Geógrafo - UnB  
Guilhermino Rocha - Estagiário - UnB

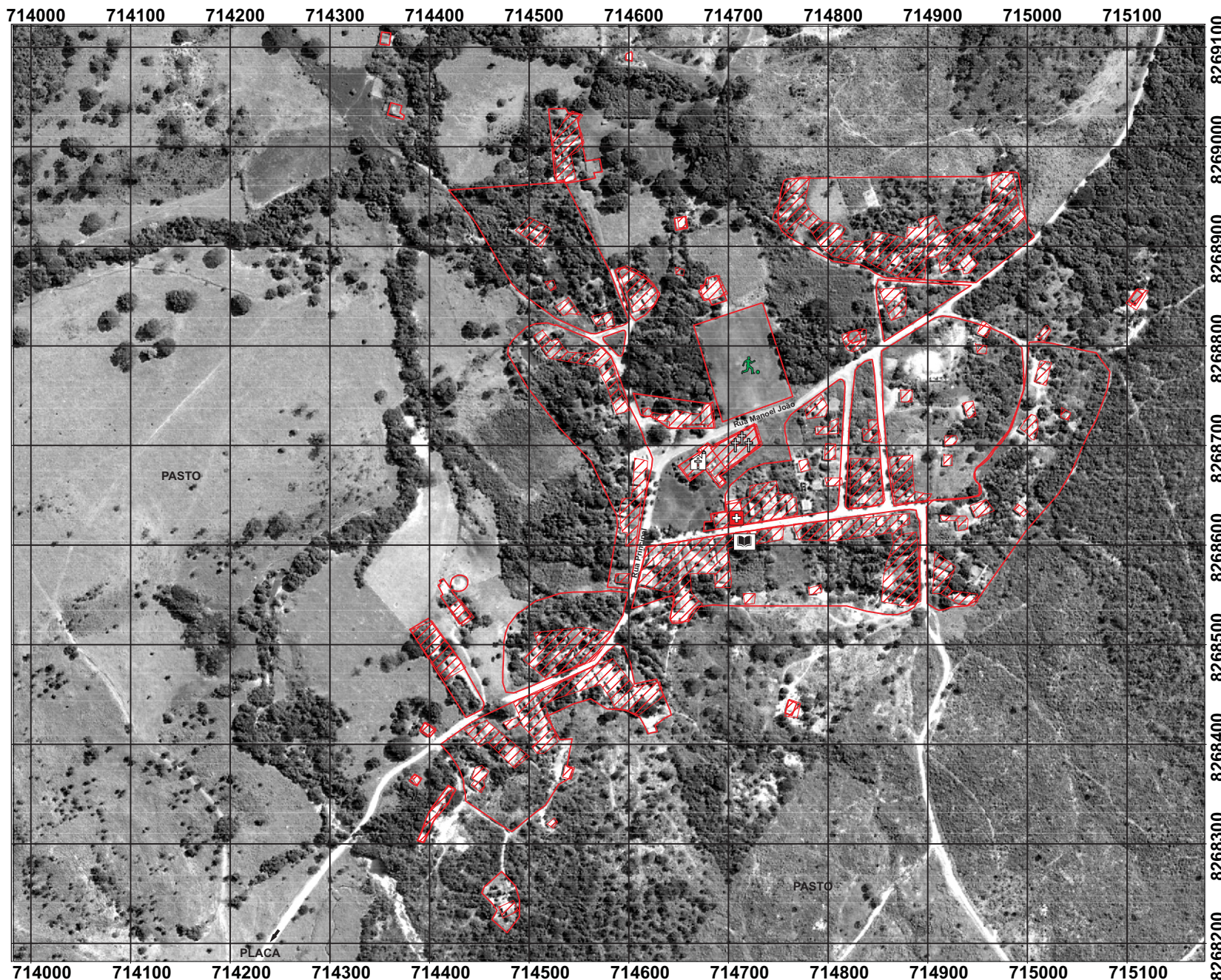
N

0 100 200 Metros

1:5700

# DISTRITO DE CAPELA DO RIO DO PEIXE - MUNICÍPIO DE PIRENÓPOLIS - GOIÁS

## Revisão do Plano Diretor de Pirenópolis - 2011



CONJUNTO RESIDENCIAL	IGREJA	CEMITÉRIO	ESCOLA
ÁREA CONSTRUÍDA	POSTO DE SAÚDE	CAMPO DE FUTEBOL	



0 100 200 Metros

1:5700



Projeção Universal Transversa de Mercator - UTM  
 Datum SAD-69 / Zona 22S  
 Base: Imagem Digital Globe 2009 (Google Earth PRO)  
 Fonte: Plantas FUNASA, 2009  
 Trabalho de Campo: maio/2011

Equipe da Operacionalização Institucional - Técnica  
 Prof. Nêo Campos - Coordenação Geral - CET - UnB  
 Prof. Beny Schvasberg - Coordenação Técnica - FAU - UnB  
 Gilberto Oliveira Júnior - Representação da Revisão do Plano Diretor em Brasília - DF, CET - UnB  
 Rogério Dias - Representação da Revisão do Plano Diretor em Pirenópolis - GO, CET - UnB

Equipe da Cartografia Básica:  
 Prof. Rafael Sanzio A. dos Anjos, CREA 15.604/D - Coordenação Técnica - CIGA - UnB  
 Marina Tedesco e Silva - Geógrafa - UnB  
 Vevila Rezende - Geógrafa - UnB  
 Rodrigo Vilela - Geógrafo - UnB  
 Guilherme Rocha - Estagiário - UnB