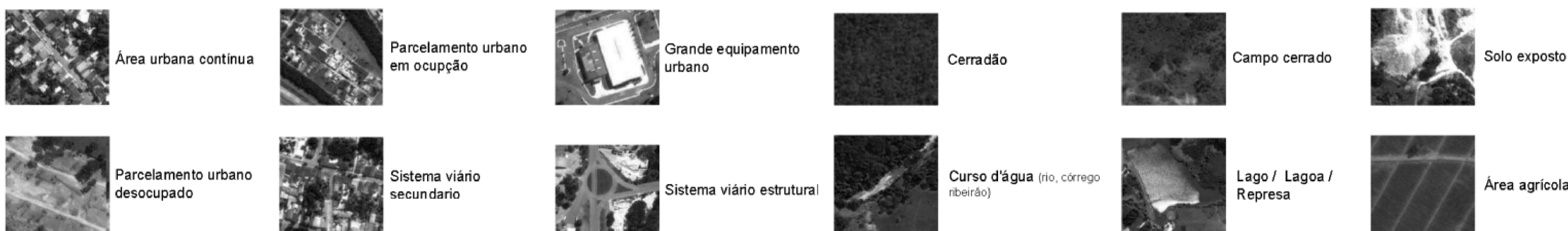


BASE CARTOGRÁFICA URBANA - CIDADE DE PIRENÓPOLIS

Revisão do Plano Diretor do Município de Pirenópolis/ Goiás - 2011



Legenda e elementos da imagem



Poligonal da Ocupação Urbana

0 170 340 680 m



South American Datum - 69 / Zona 22S
 Projeção Universal Transversa de Mercator - UTM
 Falso Este: 500000,00000000
 Falso Norte: 1000000,00000000
 Meridiano Central: -51,000000
 Unidade Linear: Metros
 Escala 1:10.000

Imagem Digital Globe (Google Earth PRO) - 2010-04-23
 Imagem CBERS - Sensor CB2B HRC. Órbita/Ponto: 158_A/118_1,
 Data: 2009-07-20

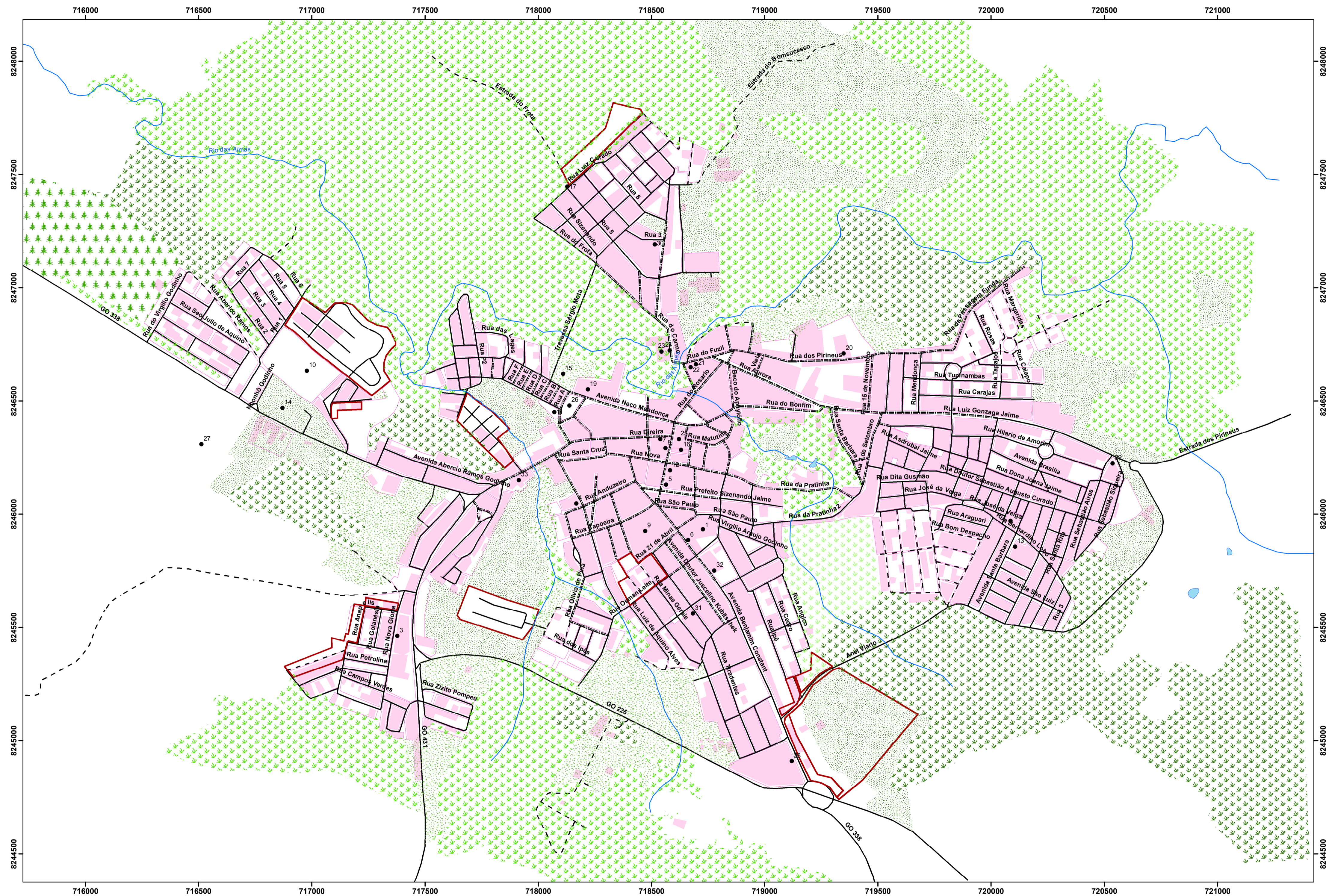
Fonte: Planta da Cidade de Pirenópolis - ano de referência 2002

Equipe da Operacionalização Institucional - Técnica
 Prof. Neio Campos - Coordenação Geral - CET - UnB
 Prof. Beny Schvasberg - Coordenação Técnica - FAU - UnB
 Gilberto Oliveira Júnior - Representação da Revisão do Plano Diretor em Brasília/DF. CET - UnB
 Rogério Dias - Representação da Revisão do Plano Diretor em Pirenópolis/GO. CET - UnB

Equipe da Cartografia Básica:
 Prof. Rafael Sanzio A. dos Anjos - CREA 15604/D - Coordenação Técnica - CIGA - UnB
 Marina Tedesco e Silva - Geógrafa - CREA/DF 18863/D - UnB
 Vevilla Rezende - Geógrafa - UnB
 Rodrigo Vilela - Geógrafo - UnB
 Guilherme Rocha - Estagiário - UnB

BASE CARTOGRÁFICA URBANA - CIDADE DE PIRENÓPOLIS

Revisão do Plano Diretor do Município de Pirenópolis/ Goiás - 2011



LEGENDA

Vegetação

- CAMPO
- CAMPO/PASTO
- CERRADÃO
- CERRADO
- CERRADO/PASTO
- MATA CILIAR
- REFLORESTAMENTO

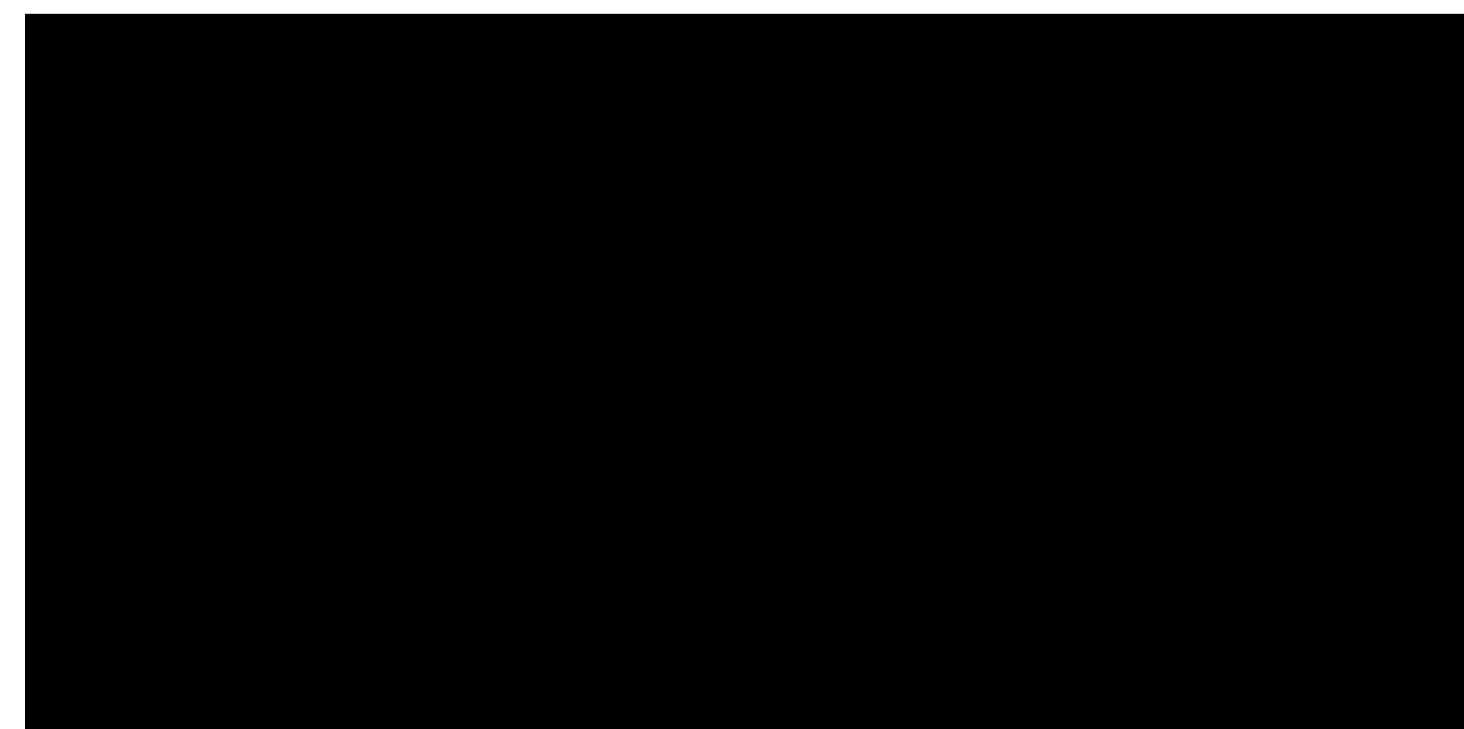
Lotissements Aprovados

Ocupação Urbana

Hidrografia

Estrutura Viária

- <all other values>
- Não pavimentada
- Paralelepípedos
- Ponte



0 160 320 640 m



South American Datum - 69 / Zona 22S
 Projeção Universal Transversa de Mercator - UTM
 Falso Oeste: 500000,00000000
 Falso Norte: 10000000,00000000
 Meridiano Central: -51,000000
 Unidade Linear: Metros
 Escala 1:10.000
 Imagem Digital Globe (Google Earth PRO) - 2010-04-23
 Imagem CBERS - Sensor CB2B HRC. Órbita/Ponto: 158_A/118_1,
 Data: 2009-07-20
 Fonte: Planta da Cidade de Pirenópolis - ano de referência 2002

Equipe da Operacionalização Institucional - Técnica
 Prof. Neio Campos - Coordenação Geral - CET - UnB
 Prof. Beny Schvasberg - Coordenação Técnica - FAU - UnB
 Gilberto Oliveira Júnior - Representação da Revisão do Plano Diretor em Brasília/DF. CET - UnB
 Rogério Dias - Representação da Revisão do Plano Diretor em Pirenópolis/GO. CET - UnB

Equipe da Cartografia Básica:
 Prof. Rafael Sanzio A. dos Anjos - CREA 15604/D - Coordenação Técnica - CIGA - UnB
 Marina Tedesco e Silva - Geógrafa - CREA/DF 18863/D - UnB
 Venízia Rezende - Geógrafa - UnB
 Rodrigo Vilela - Geógrafo - UnB
 Guilhermino Rocha - Estagiário - UnB