

CARTOGRAFIA POÉTICA DO CINEMA II



LINHA DO TEMPO



1984	1985	1986	1989
<p>Mínima Cidade – Direção: João Lanari – Tipo: Curta-metragem.</p>	<p>Céu Aberto – Direção: João Batista de Andrade – Gênero: Documentário – Tipo: longa-metragem.</p>	<p>Os pioneiros – Direção: Tania Quaresma – Gênero: Série de TV – Tipo: curta-metragem.</p>	<p>Brasiliários – Direção: Zuleica Porto e Sérgio Bazi – Tipo: Curta-metragem.</p>
<p>Paisagem Natural – Direção: Vladimir Carvalho – Gênero: Documentário – Tipo: Curta-metragem.</p>	<p>O sinal da Cruz – Direção: Pedro Jorge de Castro – Gênero: Documentário – Tipo: Curta-metragem.</p>	<p>Suite Brasília – Direção: Moacir de Oliveira – Gênero: Documentário – Tipo: Curta-metragem.</p>	<p>A volta de Chico Candango – Direção: Roberto Pires – Gênero: Documentário – Tipo: Curta-metragem.</p>
<p>Além do Cinema Além – Direção: Pedro Anísio – Gênero: Documentário – Tipo: Curta-metragem.</p>	<p>A Capital dos Brasís – Direção: Geraldo Moraes – Gênero: Documentário – Tipo: Curta-metragem.</p>	<p>1991</p>	<p>1992</p>
<p>Brasília do Projeto ao Concreto I – Direção: Marcos de Souza Mendes – Gênero: Documentário – Tipo: Curta-metragem.</p>	<p>Brasília do Projeto ao Concreto II – Direção: Marcos de Souza Mendes – Gênero: Documentário – Tipo: Curta-metragem.</p>	<p>Conterrâneos Velhos de Guerra – Direção: Vladimir Carvalho – Gênero: Documentário – Tipo: Longa-metragem.</p>	<p>Capitalismo Selvagem – Direção: André Klotzel – Gênero: Drama – Tipo: Longa-metragem.</p>
<p>Inferno no Gama – Direção: Afonso Brazza – Gênero: Crime/Drama – Tipo: Longa-metragem.</p>	<p>A TV que virou Estrela – Direção: Márcio Curi e Yanco del Pino – Gênero: Ficção – Tipo: Longa-metragem.</p>	<p>A terceira Margem do Rio – Direção: Nelson Pereira dos Santos – Gênero: Drama – Tipo: Longa-metragem.</p>	<p>Louco por Cinema – Direção: André Luiz Oliveira – Gênero: Ficção – Tipo: Longa-metragem.</p>
<p>Gringo Não Perdoa, Mata – Direção: Afonso Brazza – Gênero: Faroeste – Tipo: Longa-metragem.</p>	<p>Brasília Ano 35 – Direção: Waldir Pina – Gênero: Documentário – Tipo: Curta-metragem.</p>	<p>1996</p>	<p>1997</p>
<p>1998</p>	<p>1999</p>	<p>2000</p>	<p>2001</p>
<p>Doces Poderes – Direção: Lucía Murat – Gênero: Drama/Comédia – Tipo: Longa-metragem.</p>	<p>Feliz Aniversário, Urbana – Direção: Betse de Paula – Gênero: Comédia – Tipo: Curta-metragem.</p>	<p>O cego que gritava Luz – Direção: João Batista de Andrade – Gênero: Drama – Tipo: Longa-metragem.</p>	<p>Brasília, Um dia de Fevereiro – Direção: Maria Augusta Ramos – Gênero: Documentário – Tipo: Longa-metragem.</p>
<p>Brasília ano 36 – Direção: Waldir Pina – Gênero: Documentário – Tipo: Curta-metragem.</p>	<p>Inferno e Paixão – Direção: Maria Maia – Gênero: adaptação literária dos Cantos I a V da Divina Comédia e A Paixão Segundo GH, de Clarice Lispector – Tipo: Curta-metragem.</p>	<p>O vidreiro – Direção: Marcos de Souza Mendes – Gênero: Documentário – Tipo: Curta-metragem.</p>	<p>5 Filmes Estrangeiros – Gênero: Ficção – Tipo: Curta-metragem.</p>
<p>Retrato de Borboleta – Direção: Yanko del Pino – Gênero: Animação/Ficção – Tipo: Curta-metragem.</p>	<p>Por Longos Dias – Direção: Mauro Giuntini – Gênero: Documentário – Tipo: Curta-metragem.</p>	<p>2002</p>	<p>2003</p>
<p>No Eixo da Morte – Direção: Afonso Brazza – Gênero: Policial – Tipo: Longa-metragem.</p>	<p>Athos Bulcão – Direção: Sérgio Moriconi – Gênero: Documentário – Tipo: Curta-metragem.</p>	<p>Sinistro – Direção: René Sampaio – Gênero: Ficção – Tipo: Curta-metragem.</p>	<p>A dança da Espera – Direção: André Nascimento – Gênero: Drama – Tipo: Longa-metragem.</p>
<p>Suco de Beterraba – Direção: Marcelo Diaz – Gênero: Drama.</p>	<p>Flor Madrugada – Direção: Nôga Ribeiro – Tipo: Curta-metragem.</p>	<p>100 anos de Perdão – Direção: William Alves – Gênero: Educação – Tipo: Curta-metragem.</p>	<p>Flor de Obsessão – Direção: Cibele Amaral – Tipo: Curta-metragem.</p>
<p>O Jardineiro e o Tempo – Direção: Mauro Giuntini – Gênero: Ficção – Tipo: Curta-metragem.</p>	<p>Barra 68 - Sem Perder a Temura – Direção: Vladimir Carvalho – Gênero: Documentário – Tipo: Longa-metragem.</p>	<p>2004</p>	<p>2005</p>
<p>Tortura Selvagem a Grade – Direção: Afonso Brazza – Gênero: Policial – Tipo: Longa-metragem.</p>	<p>A Invenção de Brasília – Direção: Renato Barbieri – Gênero: Documentário – Tipo: Longa-metragem.</p>	<p>Brasília pela TV Senado – Direção: Maria Maia – Gênero: Série de Televisão – Tipo: Curta-metragem.</p>	<p>Chiclete da Rosa – Direção: Dácia Ibiapina – Gênero: Documentário – Tipo: Curta-metragem.</p>
<p>Subterrâneos – Direção: José Eduardo Belmonte – Gênero: Drama – Tipo: Longa-metragem.</p>	<p>Momento Trágico – Direção: Cibele Amaral – Gênero: Drama – Tipo: Curta-metragem.</p>	<p>De Esperança e Esperança – Direção: Marcelo Diaz – Gênero: Documentário – Tipo: Curta-metragem.</p>	<p>Teodoro Freire, o Guardião do Rito – Direção: William Alves – Gênero: Documentário – Tipo: Curta-metragem.</p>
<p>Viva Cassiano – Direção: Bernardo Bernardes – Gênero: Documentário – Tipo: Curta-metragem.</p>	<p>Celeste e Estrela – Direção: Betse de Paula – Gênero: Drama – Tipo: Longa-metragem.</p>	<p>2006</p>	<p>2006</p>
<p>A Conceção – Direção: José Eduardo Belmonte – Gênero: Drama – Tipo: Longa-metragem.</p>	<p>Rap da Ceilândia – Direção: Adirley Queirós – Gênero: Documentário – Tipo: Curta-metragem.</p>	<p>A Lente e Janela – Direção: Marcius Barbieri – Gênero: Ficção – Tipo: Curta-metragem.</p>	<p>A vidas de Maria – Direção: Renato Barbieri – Gênero: Drama – Tipo: Longa-metragem.</p>
<p>Maestro Jorge Antunes – Polêmica e Modernidade – Direção: Carlos del Pino – Gênero: Documentário – Tipo: Curta-metragem.</p>	<p>Oficina Perdiz – Direção: Marcelo Diaz – Gênero: Documentário – Tipo: Curta-metragem.</p>	<p>A volta do Candango – Direção: Felipe Gontijo – Gênero: Ficção – Tipo: Curta-metragem.</p>	<p>Este projeto é realizado com recursos do fundo de Apoio à Cultura do Distrito Federal.</p>

Estes são os produtores e idealizadores do projeto Cartografia Poética do Cinema Brasiliense 1985 - 2005

Coordenador Geral: Eduardo Cabral. **Produção Executiva:** Eduardo Cabral | Pamela M. Arteaga. **Equipe de Produção:** Alexandre da Conceição, Guilherme Mendonça. **Fotógrafo:** Lucas Las-Casa. **Coordenador de Pesquisa:** Pamela M. Arteaga, Wallace W Pantoja. **Designer Gráfico:** Renata Fontenelle. **Apoio Técnico:** Deia Barbosa, Antônio Marcos Medeiros. **Revisão de Texto:** Maria Alice Zilo Monteiro. **Equipe Técnica Cartografia Temática:** Prof. Dr Rafael Sanzio Araújo dos Anjos. **Geógrafo:** Gustavo Silveira Torentino.

Este projeto é realizado com recursos do fundo de Apoio à Cultura do Distrito Federal.

FAC FUNDO DE APOIO À CULTURA DO DISTRITO FEDERAL

apoio institucional:

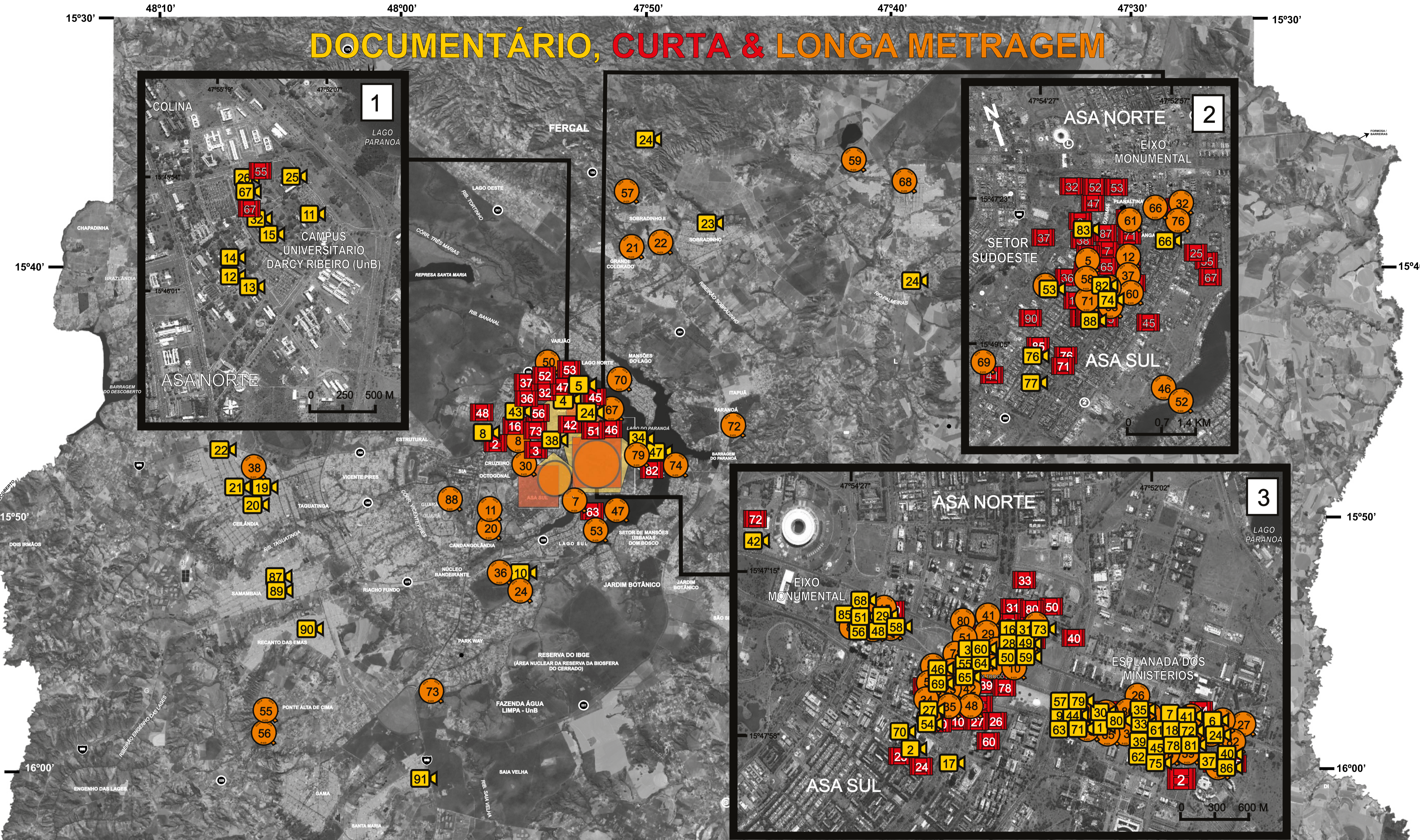


CARTOGRAFIA DOS PONTOS DAS LOCAÇÕES NO DISTRITO FEDERAL - BRASIL - 1985 - 2005

DOCUMENTÁRIO, CURTA & LONGA METRAGEM

- REFERÊNCIAS ESPACIAIS DAS LOCAÇÕES DE DOCUMENTÁRIOS E SEU ANO DE REALIZAÇÃO**
- 1-ESPLANADA DOS MINISTÉRIOS-1986
 - 2-BANCO CENTRAL-1989
 - 3-RODOVIÁRIA DO PLANO PILOTO-1988
 - 4-TORRE DA SUBSTERRÂNEA-1989
 - 5-TORRE PEREIRA-2006
 - 6-PALACIO DO PLANALTO-2003
 - 7-CONGRESSO NACIONAL-2003
 - 8-RODOVIÁRIA METROPOLITANA-2003
 - 9-CATEDRAL METROPOLITANA-1991
 - 10-RODOVIÁRIA DO PLANO PILOTO-2003
 - 11-REITORIA UNB-2001
 - 12-REITORIA UNB-2001
 - 13-PRACA CHICO MENDES-2001
 - 14-ASA UNB-2001
 - 15-INSTITUTO DE CIÊNCIAS UNB-2001
 - 16-TEATRO NACIONAL-2001
 - 17-EXAO SUL-2001
 - 18-CONGRESSO NACIONAL-2001
 - 19-CASA DE AGUA-CELÂNDIA-2005
 - 20-ONIX-1995
 - 21-FERRA DA CELÂNDIA-2005
 - 22-CENTRO DE TRADIÇÕES POPULARES DE SOBRADINHO-2003
 - 23-CENTRO DE TRADIÇÕES POPULARES DE SOBRADINHO-1995
 - 24-RAMPAS DO PALACIO DO PLANALTO-1985
 - 25-RELA OTICA DA UNB-2005
 - 26-ICC NORTE UNB-2005
 - 27-SETOR COMERCIAL SUL-2005
 - 28-TEATRO NACIONAL-2005
 - 29-TORRE DE TV-2005
 - 30-ESPLANADA DOS MINISTÉRIOS-1989
 - 31-TEATRO NACIONAL-1989
 - 32-CONGRESSO NACIONAL-1989
 - 33-INSTITUTO DE CIÊNCIAS UNB-1989
 - 34-MUSEU DE ARTE DE BRASÍLIA-1989
 - 35-CONGRESSO NACIONAL-1989
 - 36-TECOURNINA NORTE-1989
 - 37-TECOURNINA NORTE-1989
 - 38-MONUMENTAL JK-1989
 - 39-PRACA DO ITAMARATI-1989
 - 40-PANTÃO DA PATRIA-1989
 - 41-CONGRESSO NACIONAL-1989
 - 42-GINASIO NELSON NELSON-1989
 - 43-COMISSÃO DE LICITAÇÃO-1989
 - 44-CATEDRAL METROPOLITANA NOSSA SENHORA APARECIDA-1989
 - 45-PALACIO DO ITAMARATI-1989
 - 46-HOTEL NACIONAL-1989
 - 47-PALACIO DA ALVORADA-1989
 - 48-TORRE DE TV-1989
 - 49-TEATRO NACIONAL-1989
 - 50-TEATRO NACIONAL-1989
 - 51-VALE DO AMARJECER-1989
 - 52-PARQUE DA CIDADE-1989
 - 53-SETOR COMERCIAL SUL-1989
 - 54-RODOVIÁRIA DO PLANO PILOTO-1989
 - 55-CATEDRAL METROPOLITANA NOSSA SENHORA APARECIDA-1989
 - 56-FONTE DA TORRE DE TV-1989
 - 57-TEATRO NACIONAL-1989
 - 58-CONGRESSO NACIONAL-1989
 - 59-PRACA DO ITAMARATI-1989
 - 60-CATEDRAL METROPOLITANA NOSSA SENHORA APARECIDA-1989
 - 61-PANTEÃO INFERIOR DA RODOVIA DO PLANO PILOTO-1989
 - 62-CONGRESSO NACIONAL-1989
 - 63-CONGRESSO NACIONAL-1989
 - 64-CONGRESSO NACIONAL-1989
 - 65-CONGRESSO NACIONAL-1989
 - 66-CONGRESSO NACIONAL-1989
 - 67-CONGRESSO NACIONAL-1989
 - 68-CONGRESSO NACIONAL-1989
 - 69-CONGRESSO NACIONAL-1989
 - 70-CONGRESSO NACIONAL-1989
 - 71-CONGRESSO NACIONAL-1989
 - 72-CONGRESSO NACIONAL-1989
 - 73-CONGRESSO NACIONAL-1989
 - 74-CONGRESSO NACIONAL-1989
 - 75-CONGRESSO NACIONAL-1989
 - 76-CONGRESSO NACIONAL-1989
 - 77-CONGRESSO NACIONAL-1989
 - 78-CONGRESSO NACIONAL-1989
 - 79-CONGRESSO NACIONAL-1989
 - 80-CONGRESSO NACIONAL-1989
 - 81-CONGRESSO NACIONAL-1989
 - 82-CONGRESSO NACIONAL-1989
 - 83-CONGRESSO NACIONAL-1989
 - 84-CONGRESSO NACIONAL-1989
 - 85-CONGRESSO NACIONAL-1989
 - 86-CONGRESSO NACIONAL-1989
 - 87-CONGRESSO NACIONAL-1989
 - 88-CONGRESSO NACIONAL-1989
 - 89-CONGRESSO NACIONAL-1989
 - 90-CONGRESSO NACIONAL-1989
 - 91-CONGRESSO NACIONAL-1989

- REFERÊNCIAS ESPACIAIS DAS LOCAÇÕES DE CURTA METRAGEM E SEU ANO DE REALIZAÇÃO (CONTINUAÇÃO)**
- 92-TECOURNINA NORTE-2005
 - 93-TECOURNINA NORTE-2005
 - 94-SCS 106-2000
 - 95-SCS 106-2000
 - 96-ARQUIVO PUBLICO-1991
 - 97-CONGRESSO NACIONAL-1991
 - 98-RODOVIÁRIA DO PLANO PILOTO-1991
 - 99-CONC-1991
 - 100-SETOR BANCAIRO SUL-1991
 - 101-CATEDRAL METROPOLITANA NOSSA SENHORA APARECIDA-1991
 - 102-SETOR COMERCIAL SUL-1991
 - 103-CASA LAGO SUL-1991
 - 104-CASA QUADRA W3 SUL-1991
 - 105-SETOR COMERCIAL SUL-1991
 - 106-SETOR COMERCIAL SUL-1991
 - 107-SETOR COMERCIAL SUL-1991
 - 108-SETOR COMERCIAL SUL-1991
 - 109-SETOR COMERCIAL SUL-1991
 - 110-SETOR COMERCIAL SUL-1991
 - 111-SETOR COMERCIAL SUL-1991
 - 112-SETOR COMERCIAL SUL-1991
 - 113-SETOR COMERCIAL SUL-1991
 - 114-SETOR COMERCIAL SUL-1991
 - 115-SETOR COMERCIAL SUL-1991
 - 116-SETOR COMERCIAL SUL-1991
 - 117-SETOR COMERCIAL SUL-1991
 - 118-SETOR COMERCIAL SUL-1991
 - 119-SETOR COMERCIAL SUL-1991
 - 120-SETOR COMERCIAL SUL-1991
 - 121-SETOR COMERCIAL SUL-1991
 - 122-SETOR COMERCIAL SUL-1991
 - 123-SETOR COMERCIAL SUL-1991
 - 124-SETOR COMERCIAL SUL-1991
 - 125-SETOR COMERCIAL SUL-1991
 - 126-SETOR COMERCIAL SUL-1991
 - 127-SETOR COMERCIAL SUL-1991
 - 128-SETOR COMERCIAL SUL-1991
 - 129-SETOR COMERCIAL SUL-1991
 - 130-SETOR COMERCIAL SUL-1991
 - 131-SETOR COMERCIAL SUL-1991
 - 132-SETOR COMERCIAL SUL-1991
 - 133-SETOR COMERCIAL SUL-1991
 - 134-SETOR COMERCIAL SUL-1991
 - 135-SETOR COMERCIAL SUL-1991
 - 136-SETOR COMERCIAL SUL-1991
 - 137-SETOR COMERCIAL SUL-1991
 - 138-SETOR COMERCIAL SUL-1991
 - 139-SETOR COMERCIAL SUL-1991
 - 140-SETOR COMERCIAL SUL-1991
 - 141-SETOR COMERCIAL SUL-1991
 - 142-SETOR COMERCIAL SUL-1991
 - 143-SETOR COMERCIAL SUL-1991
 - 144-SETOR COMERCIAL SUL-1991
 - 145-SETOR COMERCIAL SUL-1991
 - 146-SETOR COMERCIAL SUL-1991
 - 147-SETOR COMERCIAL SUL-1991
 - 148-SETOR COMERCIAL SUL-1991
 - 149-SETOR COMERCIAL SUL-1991
 - 150-SETOR COMERCIAL SUL-1991
 - 151-SETOR COMERCIAL SUL-1991
 - 152-SETOR COMERCIAL SUL-1991
 - 153-SETOR COMERCIAL SUL-1991
 - 154-SETOR COMERCIAL SUL-1991
 - 155-SETOR COMERCIAL SUL-1991
 - 156-SETOR COMERCIAL SUL-1991
 - 157-SETOR COMERCIAL SUL-1991
 - 158-SETOR COMERCIAL SUL-1991
 - 159-SETOR COMERCIAL SUL-1991
 - 160-SETOR COMERCIAL SUL-1991
 - 161-SETOR COMERCIAL SUL-1991
 - 162-SETOR COMERCIAL SUL-1991
 - 163-SETOR COMERCIAL SUL-1991
 - 164-SETOR COMERCIAL SUL-1991
 - 165-SETOR COMERCIAL SUL-1991
 - 166-SETOR COMERCIAL SUL-1991
 - 167-SETOR COMERCIAL SUL-1991
 - 168-SETOR COMERCIAL SUL-1991
 - 169-SETOR COMERCIAL SUL-1991
 - 170-SETOR COMERCIAL SUL-1991
 - 171-SETOR COMERCIAL SUL-1991
 - 172-SETOR COMERCIAL SUL-1991
 - 173-SETOR COMERCIAL SUL-1991
 - 174-SETOR COMERCIAL SUL-1991
 - 175-SETOR COMERCIAL SUL-1991
 - 176-SETOR COMERCIAL SUL-1991
 - 177-SETOR COMERCIAL SUL-1991
 - 178-SETOR COMERCIAL SUL-1991
 - 179-SETOR COMERCIAL SUL-1991
 - 180-SETOR COMERCIAL SUL-1991
 - 181-SETOR COMERCIAL SUL-1991
 - 182-SETOR COMERCIAL SUL-1991
 - 183-SETOR COMERCIAL SUL-1991
 - 184-SETOR COMERCIAL SUL-1991
 - 185-SETOR COMERCIAL SUL-1991
 - 186-SETOR COMERCIAL SUL-1991
 - 187-SETOR COMERCIAL SUL-1991
 - 188-SETOR COMERCIAL SUL-1991
 - 189-SETOR COMERCIAL SUL-1991
 - 190-SETOR COMERCIAL SUL-1991
 - 191-SETOR COMERCIAL SUL-1991
 - 192-SETOR COMERCIAL SUL-1991
 - 193-SETOR COMERCIAL SUL-1991
 - 194-SETOR COMERCIAL SUL-1991
 - 195-SETOR COMERCIAL SUL-1991
 - 196-SETOR COMERCIAL SUL-1991
 - 197-SETOR COMERCIAL SUL-1991
 - 198-SETOR COMERCIAL SUL-1991
 - 199-SETOR COMERCIAL SUL-1991
 - 200-SETOR COMERCIAL SUL-1991



LEGENDA / SIMBOLOGIA

- LOCAÇÕES DE DOCUMENTÁRIO NO DISTRITO FEDERAL
- NÚMERO DE IDENTIFICAÇÃO DA LOCAÇÃO DE FILME DOCUMENTÁRIO
- SÍMBOLO DAS ÁREAS C/ CONCENTRAÇÃO DAS LOCAÇÕES DE FILME DOCUMENTÁRIO NO PLANO PILOTO DE BRASÍLIA - DF.
- 55 LOCAÇÕES DE FILME DOCUMENTÁRIO
- 13 LOCAÇÕES DE FILME DOCUMENTÁRIO
- 08 LOCAÇÕES DE FILME DOCUMENTÁRIO

LEGENDA / SIMBOLOGIA

- LOCAÇÕES DE CINEMA DE CURTA METRAGEM NO DISTRITO FEDERAL
- NÚMERO DE IDENTIFICAÇÃO DAS LOCAÇÕES DE CURTA METRAGEM
- SÍMBOLO DAS ÁREAS C/ CONCENTRAÇÃO DAS TOMADAS DE CURTA METRAGEM NO PLANO PILOTO DE BRASÍLIA - DF.
- 50 LOCAÇÕES DE CURTA METRAGEM
- 12 LOCAÇÕES DE CURTA METRAGEM
- 22 LOCAÇÕES DE CURTA METRAGEM
- 07 LOCAÇÕES DE CURTA METRAGEM

LEGENDA / SIMBOLOGIA

- LOCAÇÕES DE CINEMA LONGA METRAGEM NO DISTRITO FEDERAL
- NÚMERO DE IDENTIFICAÇÃO DA LOCAÇÃO DE FILME DE LONGA METRAGEM
- SÍMBOLO DAS ÁREAS C/ CONCENTRAÇÃO DAS LOCAÇÕES DE FILME LONGA METRAGEM NO PLANO PILOTO DE BRASÍLIA - DF.
- 47 LOCAÇÕES DE FILME LONGA METRAGEM
- 18 LOCAÇÕES DE FILME LONGA METRAGEM

BRASÍLIA E A REGIÃO INTEGRADA DE DESENVOLVIMENTO DO DISTRITO FEDERAL (RIDE)

O BRASIL, O ECOSISTEMA DO CERRADO E A REGIÃO CENTRO-OESTE

LOCALIZAÇÃO DO BRASIL NO MAPA-MUNDI

CIGA
CENTRO DE CARTOGRAFIA APLICADA

INSTITUTO BAOBÁB

CAK - CRIAÇÃO, ORDEMAMENTO DO TERRITÓRIO & EDUCAÇÃO GEOGRÁFICA